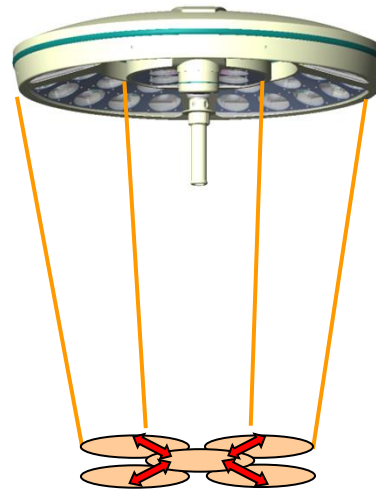
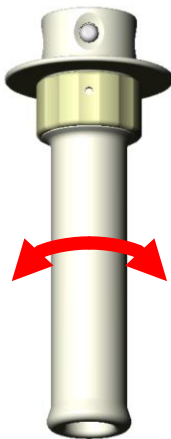


DR. MACH LED 5SC / 3SC / 2SC LEIKKAUSVALAISIMET

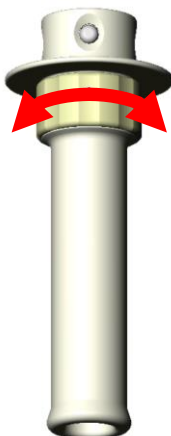
Valon säädöt steriloitavasta kahvasta

A



(A) Fokusointi: Valokentän kokoa voidaan säätää kääntämällä steriloitavan kahvan alaosaa.

B

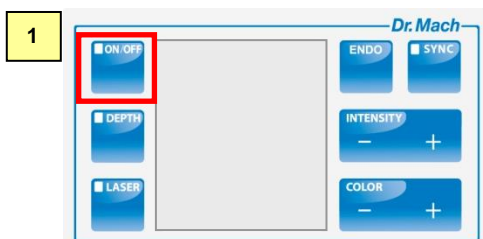


(B) Lisätoiminnot: Steriloitavan kahvan yläosasta kääntämällä on mahdollista ohjata valovoimakkuutta, syvä-valaisu toimintaa tai laser-osoitinta(optiona). Kahvan yläosaan on mahdollista asettaa vain yksi toiminto kerrallaan. Kahvan lisätoiminnot voidaan myös kytkeä kokonaan pois päältä.

Katso seuraava kappale – Valon säädöt ohjauspaneelista – asetaaksesi tai poistaaksesi kahvan yläosaan halutun toiminnon.

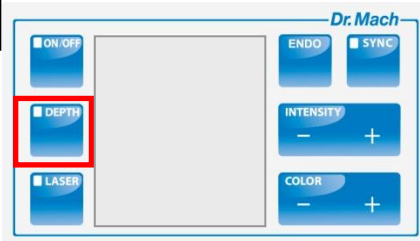
Valon säädöt ohjauspaneelista**Huom:**

- Seuraavat toiminnot ovat mahdollisia vain valaisimen päävirran ollessa kytkettynä päälle



(1) Paina **ON/OFF-painiketta** kytkeäksesi Mach LED valaisimen **PÄÄLLE** ja **POIS**

2

**(2) Syvävalon aktivoimiseksi** on kaksi vaihtoehtoa:

- Painamalla ohjauspaneelin **DEPTH-painiketta**
- Steriloitavan kahvan yläosasta vastapäivään kääntämällä. (kts. ensimmäinen sivu)

Aktivoidaksesi syvävalon käytön steriloitavasta kahvasta paina yhtäaikaisesti **DEPTH ja ON/OFF-painikkeita**. Näytön "DEPTH" merkintä vilkkuu merkiksi toiminnon päälle kytketyksi.

3

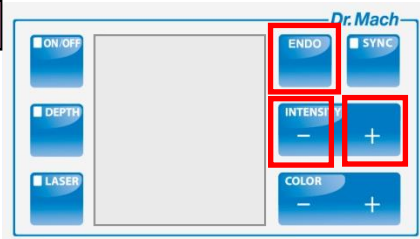
**(3) Laser-osoittimen** aktivoimiseksi paina **LASER** painiketta. - Huom! Laser osoitinta ei voida turvallisuussyistä aktivoida seinäpaneelistä

Aktivoidaksesi laser-osoittimen käytön steriloitavasta kahvasta paina yhtäaikaisesti **LASER ja ON/OFF-painikkeita**. Näytön "LASER" merkintä vilkkuu merkiksi toiminnon päälle kytketyksestä.

Steriloitavan kahvan yläosaa oikealle kääntämällä laser-osoitin kytkeytyy päälle – vasemmalle kääntämällä laser-osoitin kytkeytyy pois päältä.

HUOM! Laser-osoitin on saatavana SC-valaisimiin lisävarusteena

4

**(4) Valovoimakkuuden säätö**

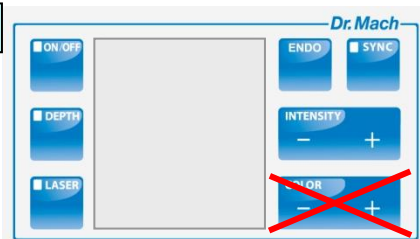
Vähentääksesi valovoimakkuutta paina **INTENSITY -** painiketta toistuvasti. Lisätääksesi valovoimakkuutta paina **INTENSITY +** painiketta toistuvasti.

Kytkeäksesi **ENDO-valon** päälle paina **ENDO** painiketta

Aktivoidaksesi valovoimakkuuden käytön steriloitavasta kahvasta paina yhtäaikaisesti **INTENSITY- tai INTENSITY+** painiketta sekä **ON/OFF** painiketta. Valovoimakkuuden ilmaisevan palkiston reuna vilkkuu merkiksi toiminnon päälle kytketyksestä.

Steriloitavan kahvan yläosaa oikealle kääntämällä valovoimakkuus kasvaa yhden pykälän – vasemmalle kääntämällä valovoimakkuus pienenee.

5

**(5) Colour + / - painikkeilla ei ole toimintoa SC-mallin valaisimissa**

6

**(6) Kaikki steriloitavan kahvan yläosan toiminnot** voidaan kytkeä pois päältä painamalla **ENDO-painiketta yhtäaikaisesti ON/OFF-painikkeen kanssa**

(7) Sync-painikkeella voidaan yhdelle valaisimelle asetetut värilämpötilan sekä kirkkauden arvot kopioida toiselle/toisille valaisimille

HUOM!

- Kun steriloitavan kahvan yläosalle kytketään jokin yllä kuvatuista toiminnoista korvaa tämä aiemmin asetetun function käytön steriloitavan kahvan yläosasta.